

雨巷

戴望舒



她是有

丁香一样的颜色

丁香一样的芬芳

丁香一样的忧愁

在雨中哀怨

哀怨又彷徨

走进作者一一“雨巷诗人”戴望舒

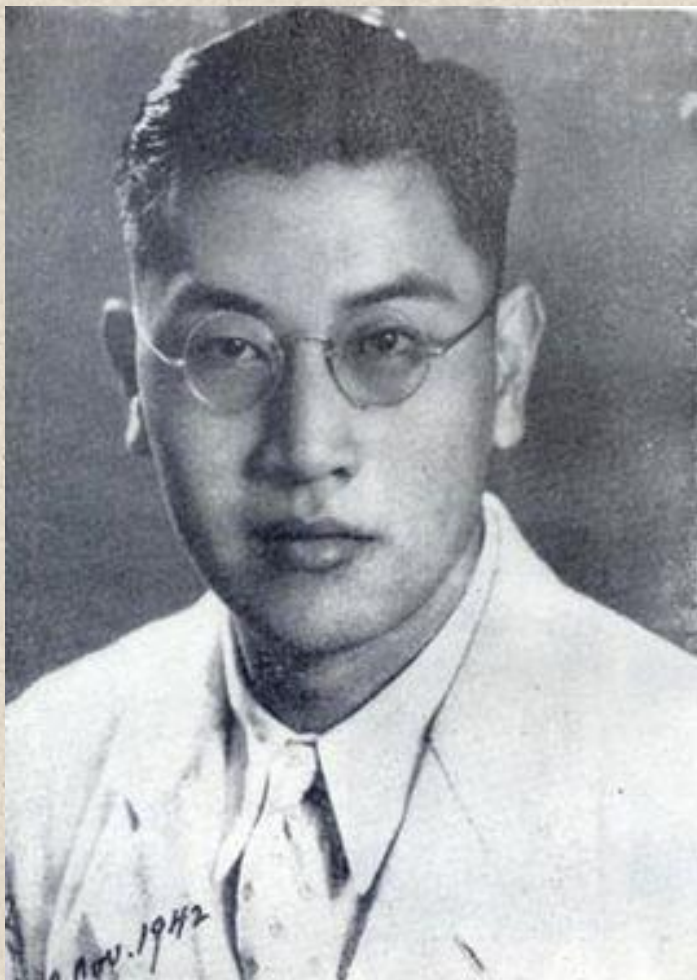
戴望舒(1905---1950)，浙江杭州人，中国现代有名象征主义诗人。1925年上海复旦大学学习法文，开始受到法国象征派的影响。

早期的诗歌多写个人的孤寂心境，感伤的气息较重，因受西方象征派的影响，意想朦胧，含蓄。

后期诗歌表现了热爱祖国，憎恨侵略者的强烈感情和美好未来的热烈向往，诗风显得明朗，沉挚。

戴望舒还是现代派(1923年成立)的代表，创立人不满足于新诗的只有浪漫，而努力地追求新的格律

走进作者一一“雨巷诗人”戴望舒



《雨巷》是作者的成名作，约作于政治风云激荡，诗人内心苦闷彷徨的1927年夏天，作者把它投到《小说月报》，编辑叶圣陶一看到这首诗就非常喜欢，称它为“替新诗的音节开了一个新的纪元。”并送给作者“雨巷诗人”的称号，这一年作者才22岁。

走进雨巷，初读感知



你对这首诗歌最强烈的情感体验是什么？
低沉伤感，充满离愁无奈。美，迷蒙。

那么，我们该用怎样的感情基调去朗读呢？
低沉的，感伤的

男生女生分开各一段。

走进雨巷，初读感知

《雨巷》的音节特色：

可以说《雨巷》在音韵，节奏方面所达到的神奇效果是这首诗最为突出的成就。

总体节奏：**舒缓悠扬**

- (1) **复沓句式的妙用**
- (2) **叠词的运用**
- (3) **诗歌的押韵**
- (4) **排比**

意象分析

大家认识丁香花吗？



意象分析

诗人为什么要用**丁香**形容姑娘，而不说牡丹一样的姑娘呢？

丁香象征着美丽、高洁和愁怨。

雨中的丁香更是增添了许多愁怨和凄美。丁香花虽美，却易凋谢，诗人将这种美赋予姑娘，“丁香一样的姑娘”，姑娘即丁香，丁香即姑娘，所以姑娘是容易消失离去。

意象分析

“丁香一样的姑娘” 象征着什么呢？

有人认为“丁香一样的姑娘”就是“我”。

有人认为“丁香一样的姑娘”相当于“我”心中的理想。

还有人认为，“丁香一样的姑娘”就是“姑娘”。

你有什么看法？



意象分析

“丁香般的姑娘”象征了诗人在大革命失败后苦苦追求的革命前景和希望。

“丁香般的姑娘”可理解为诗人理想中的恋人形象。

“丁香般的姑娘”可理解为生活中一切美的事物，如美好的人生理想等等。

诗人和“姑娘”是二位一体的，即“我”是实实在在的我，而“姑娘”是理想中的“我”。未来的“我”或“另一层面的“我”

意象分析

现在我们再回过头来看诗文的三部分，其实就是：

一(1) “我”希望遇见丁香姑娘。 ——彷徨求索、寻找理想

二(2-6) “我”遇见丁香姑娘，最后与她擦肩而过，看她消失在视野里。 ——理想出现、可望而不可即、消失不见

三(7) “我”希望再次遇见丁香姑娘。 ——继续彷徨追求

谢谢指导